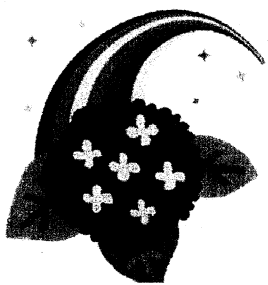


平成30年6月1日



園だより 6月号 くすの子だより



Eメール・QRコード
ホームページ・QRコード

担当：中迫 絵里子

アジサイがきれいに色づき始める季節となりました。園庭には、たくさんの虫たちが遊びに来てくれて、子どもたちも虫探しに夢中です。この時期ならではの自然に触れ、室内ならではの遊びも充実させながら楽しく過ごしていきたいと思ひます。

6月の予定



日付	曜日	行事内容	対象
2	土	移動図書館	全園児
5	火	うみグループ身体測定	うみグループ
11	月	総合避難訓練	全園児
13	水	そらグループ身体測定	そらグループ
15	金	作業療法士幼児観察日	希望者
22	金	言語聴覚士幼児観察日	希望者
23	土	移動図書館	全園児
27	水	田植え(雨天時:28日に延期)	そらグループ

6月の予定内容



6月11日(月) 総合避難訓練

10時から予定しております。明和分遣隊の立ち合いを予定し、火災に備えて避難訓練を行います。

6月27日(水) 田植え：そらグループ対象(雨天28日に延期)

田植えは、毎年泥あそびも兼ねて経験します。たんぼの生き物と触れ合いながら、田植えを楽しみます。

場所：橋口農園(川上町) 時間：8:15集合(8:30出発)
準備：汚れていい服着用・着替え一式・タオル(体ふき)
水筒 履きなれた靴・汚れ物入れ(ビニール袋)

6月・7月幼児保育相談事業：希望者対象

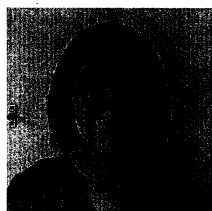
専門療法士をお招きして、幼児観察を行います。お子さんの成長の過程で心配なことなどありましたら、気軽に職員までご相談ください。また、職員も勉強したいと思ひます。

- 言語聴覚士・・・発語、発音、えん下等についてアドバイスを下さいます。
- 作業療法士・・・手指、腕、歩き方の運動機能について、日常生活をスムーズにするための複合的な動作が可能になるように援助されます。
- 臨床心理士・・・生活の中で気になる行動について、また集団での過ごし方や人との関わりについて具体的な関わり方を援助されます。

ホームページ リニューアルオープン～

ホームページが新しくなりました！お時間のある時にご覧下さい！！
『平成29年度 苦情処理 第3者委員会』の報告をアップしました。詳細は、ホームページの情報公開の”苦情解決についての報告はこちら”のページをご覧ください。

☆お知らせ☆



濱上 綾菜先生

6月1日より濱上綾菜(はまうえ あやな)先生がフリー保育士として、上野真理(うえの まり)先生が保育補助として仲間入りすることになりました。



上野 真理先生

新しい職員を迎え、さらに職員一丸となって、子どもたちの成長を温かく見守っていきたく思ひます。よろしくお願ひします。

裏面もあります⇒